



Gemeinsam statt Einsam

Nordic-Walking im Tuenbachtal

Nordic Walking - das optimale Training in schneelosen Zeiten. In schönster Umgebung - rund um den Wellenberg und den Immenberg.

Angebote

- wöchentliches Nordic Walking Training
- Kurs für Langlauf (keine Mitgliedschaft nötig)
- Events wie Laternliweg

Kontakte:

Langlaufclub Wellenberg
 8512 Thundorf
kontakt@llc-wellenberg.ch
www.llc-wellenberg.ch

Loipentelefon: 052 376 34 33 (Dez.-März)



Langlaufen auf dem Wellenberg Lustdorf

Seit 1987 unterhält der LLC-Wellenberg bei genügend Schnee eine 3,5 bis 5 Km Skating und Klassisch-Loipe auf dem Hessenbohl/Lustdorf.

Details zur Loipe:

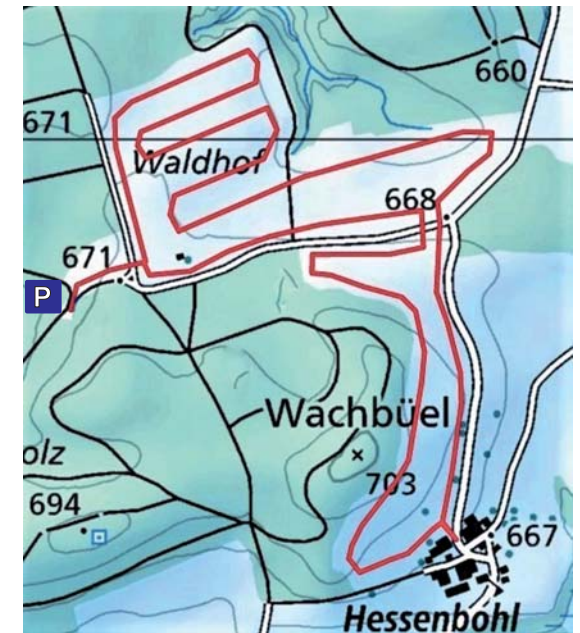
- Min./Max. Höhe 658 m / 691 m
- Auf-/Abstieg 75 m / 69 m

Zufahrt und Parkplätze beschildert ab:

- Lustdorf/Hessenbohl
- Hüttlingen/Harenwilen
- Kirchberg/Thundorf
- **Parkplatz- Koordinaten:** 2 716 126 , 1 268 745

Loipentelefon: 052 376 34 33 (Dez-März)

Webcam: <http://livecam.roundshot.com>



Loipenpässe und Mitgliedschaft

Mit dem Erwerb eines Langlaufpasses wirst Du für ein Jahr Mitglied (ohne Verpflichtungen) des LLC-Wellenberg Hessenbohl/Lustdorf.



Langlaufclub Wellenberg / Lustdorf TG bei Frauenfeld

Es gibt verschiedene Möglichkeiten
Physischer Langlaufpass Schweiz als Karte CHF 160.-



oder

Mitglied Einzel LLC-Wellenberg	Fr. 30.--
Tagesnutzung	Fr. 5.--
Twint oder Kasse bei den Infotafeln.	
Mitglied Familie LLC-Wellenberg	Fr. 50.--

Du bezahlst im Voraus per QR Code
oder 85-927-1 Raiffeisenbank Wängi-Matzingen
CH97 8080 8003 9967 0778 8 und erhältst umgehend den
entsprechenden Loipenpass per Post zugestellt.

Kinder unter 16 Jahre nutzen die Loipe gratis!

Digitaler Langlaufpass Schweiz als App auf's Handy
CHF 160.-

Wenn du dich für die App entscheidest, findest
du dort auch einen Link zu deiner
Heimloipe **Wellenberg**

Gut investiertes Geld

Der Schweizer Langlaufpass für ein flächendeckendes
Loipennetz von rund 5500 Kilometern.
Mitglied Einzel – oder Familie LLC-Wellenberg oder
Gönner, du unterstützt direkt unsere Arbeit.

